



Приложение № 4  
к приказу Минтранса России  
от 31.01.2011г. № 29

УТВЕРЖДАЮ  
Старший авиационный начальник  
посадочной площадки  
«Возей 32»

(наименование посадочной площадки)

  
(подпись)  
Бугаев Олег Всеволодович  
(фамилия, имя, отчество)  
ИНН 7810507024  
« » марта 2011г.

## АЭРОНАВИГАЦИОННЫЙ ПАСПОРТ ПОСАДОЧНОЙ ПЛОЩАДКИ

«ВОЗЕЙ 32»

(наименование посадочной площадки)



**СЗ МТУ ВТ ФАВТ  
ЛИСТ СОГЛАСОВАНИЯ**

*к ННП полевой команды, Дежн 32*

Наименование отдела	Замечания	Должность роспись фамилия дата
Заместитель начальника Управления	<i>Ав</i>	<i>А. Бобин</i>
Отдел организации ИВП	<i>Замещающий мет.</i>	<i>Нач. отдела А. Бобин 29.04.2011</i>
Отдел АД и РП		
Отдел ОрАКПС	<i>Замещающий мет</i>	<i>нач. отдела М. Бобин 6.04.2011</i>
Отдел РТОП и АЭС	<i>Замещающий НБ</i>	<i>Нач. отдела РТОП и АЭС Т. Бобин 15.04.11</i>

## СОДЕРЖАНИЕ

Лист согласования	0-1
Регистрация поправок аэронавигационного паспорта посадочной площадки	0-2
Лист поправки/Контрольный лист	0-3
Регистрация сверок (проверок) АНППП	0-4
Географические и административные данные посадочной площадки	1-1
Время работы служб (при наличии) и средств по обслуживанию на посадочной площадке	1-2
Данные по перронам (при наличии перрона)	1-3
Данные по рулежным дорожкам (РД) (при наличии рулежных дорожек)	1-4
Данные по местам стоянок воздушных судов посадочной площадки (при наличии мест стоянок)	1-5
Данные по местам проверок высотомеров посадочной площадки (при наличии мест проверок высотомеров)	1-6
Данные по препятствиям посадочной площадки радиусом 5 км с центром в контрольной точке посадочной площадки	1-7
Эксплуатационные минимумы посадочной площадки	1-10
Физические характеристики ПП <u>Н 1 / Н 2</u> посадочной площадки (при наличии)	1-11
Огни приближения и огни ПП <u>Н 1 / Н 2</u> посадочной площадки (при наличии)	1-12
Организация выполнения полетов на посадочной площадке	1-13
Запретные зоны, зоны ограничения полетов, постоянные опасные зоны, специальные зоны (при наличии района посадочной площадки)	1-14
Данные средств связи на посадочной площадке (при наличии)	1-15
Радионавигационные средства и средства посадки посадочной площадки (при наличии)	1-16
Перечень карт (схем) посадочной площадки	1-17
Перечень документации	1-18
<b>Приложения</b>	
Карта (схема, фотосхема с привязкой к характерному ориентиру) посадочной площадки (кроки)	2-1
Карта расположения посадочной площадки	2-2
Карта препятствий в R=5 км от контрольной точки посадочной площадки	2-3
Карта визуального захода на посадку	2-4





СЗ МТУ ВТ ФАВТ

Дата 03.05.2015 № СЗ-1/П

УТВЕРЖДАЮ:

Старший авиационный  
начальник посадочной  
площадки Возей-32

О.В. Бугаец

04 2015



### ПОПРАВКА №1

В Аэронавигационный паспорт посадочной площадки  
Возей-32

Заменить листы:

0-2,0-3,0-4,1-1,1-5

Заменить приложение:

2-1

Описание изменений:

Стр. 0-2 - Дата ввода в действие поправки

Стр. 0-3 - Даты в контрольном листе

Стр. 0-4 - Дата сверки АНПП

Стр. 1-1 - Изменены телефоны владельца,ограничительный пеленг Н2

Стр. 1-5 – Добавлено МСЗ

В приложении 2-1 – на схеме добавлены строения, МСЗ.Изменен  
ограничительный пеленг для Н2,

Листы с изменениями прилагаются:

Текст – 5 листов.

Приложения -1 лист.

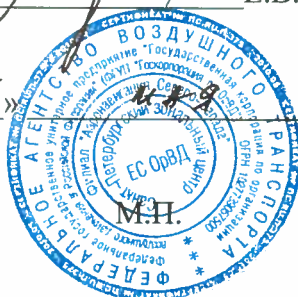
**Лист согласования поправки №1  
в АНПП «Возей-32»**

**СОГЛАСОВАНО:**

И. о начальника  
Санкт-Петербургского ЗЦ ЕС ОрВД

  
Е.В. Харченко

« 05 » 20 15 г.



**Лист согласования поправки №1  
в АНПП «Возей-32»**

**СОГЛАСОВАНО:**

<p>Начальник Санкт-Петербургского ЗЦ ЕС ОрВД</p> <p>_____ Д.В. Исаев</p> <p>« _____ » _____ 2015 г.</p> <p>М.П.</p>	<p>Начальник Сыктывкарского РЦ ЕС ОрВД</p> <p align="center">3</p> <p>_____ В.В. Григорьев</p> <p>_____ 2015 г.</p> <p align="center">4</p> 
---	--

ЛИСТ СОГЛАСОВАНИЯ  
поправки № 1

[illegible]



[illegible]

# КОНТРОЛЬНЫЙ ЛИСТ

ЛИСТ					ДАТА				
ТИТУЛЬНЫЙ ЛИСТ					09.03.2011г.				
СОДЕРЖАНИЕ					09.03.2011г.				
ЛИСТ СОГЛАСОВАНИЯ					09.03.2011г.				
УЧЕТ ВНЕСЕННЫХ ПОПРАВОК					15.04.2015г.				
ЛИСТ	ДАТА	ЛИСТ	ДАТА	ЛИСТ	ДАТА	ЛИСТ	ДАТА	ЛИСТ	ДАТА
1-1	15.04.2015г.								
1-2	09.03.2011г.								
1-3	09.03.2011г.								
1-4	09.03.2011г.								
1-5	15.04.2015г.								
1-6	09.03.2011г.								
1-7	09.03.2011г.								
1-8	09.03.2011г.								
1-9	09.03.2011г.								
1-10	09.03.2011г.								
1-11	09.03.2011г.								
1-12	09.03.2011г.								
1-13	09.03.2011г.								
1-14	09.03.2011г.								
1-15	09.03.2011г.								
1-16	09.03.2011г.								
1-17	09.03.2011г.								
1-18	09.03.2011г.								
2-1	15.04.2015г.								
2-2	09.03.2011г.								
2-3	09.03.2011г.								
2-4	09.03.2011г.								
ЛИСТ					ДАТА				
ЛИСТ ПОПРАВКИ/ КОНТРОЛЬНЫЙ ЛИСТ					15.04.2015г.				
РЕГИСТРАЦИЯ СВЕРОК (ПРОВЕРОК) АНППП					15.04.2015г.				
В настоящем экземпляре сброшюровано <u>28</u> (двадцать восемь) листов.									

АНППП Возей 32  
(наименование посадочной площадки)

Дата 15 апреля 2015 года

[illegible]

# 1. ГЕОГРАФИЧЕСКИЕ И АДМИНИСТРАТИВНЫЕ ДАННЫЕ ПОСАДОЧНОЙ ПЛОЩАДКИ «Возей 32»

(наименование посадочной площадки)

№ п.п.	Наименования аэронавигационных данных (АНД)	Значение элемента АНД	Доказательная документация
1	2	3	4
1.1	Название	«Возей 32»	АНППП
1.2	Наименование собственника посадочной площадки (полное наименование – юридического лица) или фамилия, имя и отчество владельца – физического лица	Общество с ограниченной ответственностью «А/К «Северо-Запад»	Акт № 49 от 20.09.2010г.
1.3	Юридический адрес юридического лица или место жительства владельца – физического лица	Россия, 142700, Московская обл., Ленинский р-н, г. Видное, ул. Школьная, д. 79а, а/я 123	Выписка ЕГРЮЛ
1.4	Номер телефона собственника посадочной площадки	(82144) 2-02-94/2-73-54	
1.5	Номер факса собственника посадочной площадки	(82144) 2-02-94/2-73-54	
1.6	E-mail собственника посадочной площадки	info@aksz.ru	
1.7	Полное название ближайшего к аэродрому крупного населенного пункта	г. Усинск	
1.8	Направление и расстояние от центра города	С-З, 55км	
1.9	Координаты местоположения контрольной точки посадочной площадки (широта, долгота в градусах, минутах и секундах)	66°29'18.0" N 057° 08' 58.2" E	ООО «Геодинамика-М» Топографо-геодезическая съёмка 21 – 24.11.2010года
1.10	Система координат	WGS-84	
1.11	Вид покрытия посадочной площадки	ж/б плиты, ПАГ-18АтIV	Заключение о прочности ИП ОАО «ПИ и НИИ ВТ «Ленаэропроект» от 17.02.2011г.
1.12	Превышение (абсолютная/относительная высота) контрольной точки посадочной площадки (м)	84.5/ -	ООО «Геодинамика-М» Топографо-геодезическая съёмка 21 – 24.11.2010года
1.13	Магнитное склонение посадочной площадки (в градусах)	22° 3'	
1.14	Ограничения на посадку на Н1/ Н2	Взлёт и посадка в секторе Ам = 238 - 298° относительно Н1и Ам =204 - 263° относительно Н2 - ЗАПРЕЩЁН	ООО «Геодинамика-М» Топографо-геодезическая съёмка 21 – 24.11.2010года
1.15	Подразделения, базирующиеся на посадочной площадке	ВС по договору с ООО «А/К «Северо-Запад»	

 АНППП Возей 32  
 (наименование посадочной площадки)
Дата 15 апреля 2015 года

**2. ВРЕМЯ РАБОТЫ СЛУЖБ (ПРИ НАЛИЧИИ) И СРЕДСТВ ПО  
ОБСЛУЖИВАНИЮ НА ПОСАДОЧНОЙ ПЛОЩАДКЕ** «Возей 32 »  
(наименование посадочной площадки)

№ п.п.	Наименования аэронавигационных данных (АНД)	Значение элемента АНД	Доказательная документация
1	2	3	4
2.1	Администрация площадки	В период полётов	
2.2	Медицинский пункт		
2.3	Служба заправки топливом		
2.4	Служба обеспечения авиационной безопас- ности		
2.5	Производственно диспетчерская служба		



АНПП Возей 32  
(наименование посадочной площадки)

Дата 09 марта 2011 года

### 3. ДАННЫЕ ПО ПЕРРОНАМ «Возей 32 »

(наименование посадочной площадки)

№ п.п.	Наименования аэронавигационных данных (АНД)	Значение элемента АНД	Доказательная документация
1	2	3	4
3.1	Наименование перрона	нет	
3.1.1	Тип покрытия перрона	нет	
3.1.2	Прочность покрытия перрона (PCN) <sup>1)</sup>	нет	
3.2	Границы перрона		
3.2.1	Обозначение точки границы перрона	нет	
3.2.2	Координаты точки границы перрона (широта, долгота в градусах, минутах, секундах)	нет	

<sup>1)</sup> PCN – классификационное число покрытия ВПП.



АНППП Возей 32  
(наименование посадочной площадки)

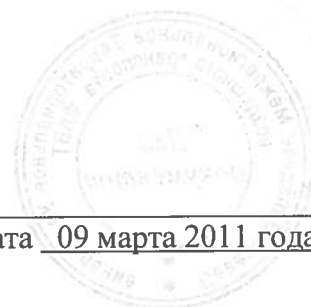
Дата 09 марта 2011 года

**4. ДАННЫЕ ПО РУЛЕЖНЫМ ДОРОЖКАМ (РД) «Возей 32 »**  
 (наименование посадочной площадки)

№ п.п.	Наименования аэронавигационных данных (АНД)	Значение элемента АНД	Доказательная документация
1	2	3	4
4.1	РД:		
4.1.1	Обозначение РД	нет	
4.1.2	Тип покрытия РД	нет	
4.1.3	Прочность покрытия РД (PCN)	нет	
4.1.4	Протяженность РД (м)	нет	
4.1.5	Ширина РД (м)	нет	

АНППП Возей 32  
 (наименование посадочной площадки)

Дата 09 марта 2011 года



# 5. ДАННЫЕ ПО МЕСТАМ СТОЯНОК ВОЗДУШНЫХ СУДОВ ПОСАДОЧНОЙ ПЛОЩАДКИ «Возей 32»

(наименование посадочной площадки)

Обозначение (№ стоянки)	Координаты местоположения точки установки носового колеса (широта, долгота в градусах, мину- тах, секундах)	Прочность по- крытия (РСМ)	Тип покрытия	Доказательная документация
1	2	3	4	5
МС 1	66°29'18.0" N 057° 08' 58.2" E	45/RAKT	ж/б плиты. ПАТ-18AtIV	Заключение о прочно- сти ИП ОАО «ПИ и НИИ ВТ «Ленаэропро- ект» от 17.02.2011г.
МС 2	66°29'21.2" N 057° 08' 59.8" E	45/RAKT	ж/б плиты. ПАТ-18AtIV	
МС 3	66°29'19.6" N 057°09'02.0" E	45/RAKT	ж/б плиты. ПАТ-18AtIV	

АНПП Возей 32  
(наименование посадочной площадки)

Дата 15 апреля 2015 года



**6. ДАННЫЕ ПО МЕСТАМ ПРОВЕРКИ ВЫСОТОМЕРОВ ПОСАДОЧНОЙ  
ПЛОЩАДКИ «Возей 32»**  
(наименование посадочной площадки)

№ п.п.	Наименования аэронавигационных данных (АНД)	Значение элемента АНД	Доказательная документация
1	2	3	4
6.1	Местоположение	КТ 66°29'18.0" N 057° 08' 58.2" E	ООО «Геодинамика-М» Топографо-геодезическая съёмка 21 – 24.11.2010 года
6.2	Превышение абсолютная/относительная высота (м)	84,5	

АНПП Возей 32  
(наименование посадочной площадки)

Дата 09 марта 2011 года

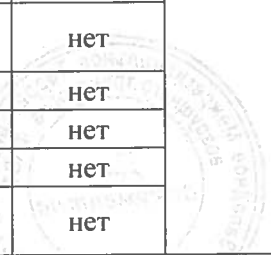


**7. ДАННЫЕ ПО ПРЕПЯТСТВИЯМ ПОСАДОЧНОЙ ПЛОЩАДКИ  
РАДИУСОМ 5 КМ С ЦЕНТРОМ В КОНТРОЛЬНОЙ ТОЧКЕ ПОСАДОЧНОЙ  
ПЛОЩАДКИ «Возей 32»**  
(наименование посадочной площадки)

Идентификатор (№ п.п.) препятствия	Наименование препятствия	Широта препятствия (в градусах, минутах, секундах)	Долгота препятствия (в градусах, минутах, секундах)	Превышение (абсолютная высота) (м)	Геодезическая высота (м)	Вид / цвет маркировки	Доказательная документация
1	2	3	4	9	10	11	12
Препятствия в зонах захода на посадку и взлета ПП: <u>Н 1</u>							
46	Здание	66°29'23,1"	57 °08'47,3"	9,8 (94,3)	93,6	Нет	ООО «Гео- динамика- М» Топографо- геодезическая съёмка 21 – 24.11.2010 года
67, 68, 69, 70, 71	КДП	66°29'19,8"	57 °08'50,5"	3,4 (87,9)	87,2	Д;Н/ крас- но-белый; красный	
72	Ветроуказатель	66°29'19,6"	57 °08'50,2"	6,6 (91,1)	90,4	Н/красный	
74	Антенна	66°29'19,4"	57 °08'49,4"	17,4 (101,9)	101,2	Н/красный	
76	Антенна	66°29'19,0"	57 °08'49,9"	10,5 (95,0)	94,2	Н/красный	
85, 86, 87, 88, 90, 91	ГСМ	66°29'17,6"	57 °08'46,6"	3,8 (88,3)	87,6	Нет	
Препятствия в зонах захода на посадку и взлета ПП: <u>Н 2</u>							
46	Здание	66°29'23,1"	57 °08'47,3"	11,3 (94,3)	93,6	Нет	ООО «Гео- динамика-М» Топографо- геодезическая съёмка 21 – 24.11.2010 года
67, 68, 69, 70, 71	КДП	66°29'19,8"	57 °08'50,5"	4,9 (87,9)	87,2	Д; Н/ крас- но-белый; красный	
72	Ветроуказатель	66°29'19,6"	57 °08'50,2"	8,1 (91,1)	90,4	Н/красный	
74	Антенна	66°29'19,4"	57 °08'49,4"	18,9 (101,9)	101,2	Н/красный	
76	Антенна	66°29'19,0"	57 °08'49,9"	12,0 (95,0)	94,2	Н/красный	
85, 86, 87, 88, 90, 91	ГСМ	66°29'17,6"	57 °08'46,6"	5,3 (88,3)	87,6	Нет	
Препятствия в зоне полета по кругу							
1	ЛЭП	66 ° 31'28.6"	57 ° 09'13.9"	145.9	145.1	нет	
2	ЛЭП	66 ° 31'22.4"	57 ° 09'08.5"	142.8	142.1	нет	

АНППП Возей 32  
(наименование посадочной площадки)

Дата 09 марта 2011 года

1	2	3	4	9	10	11	12
3	Мачта освещения	66 ° 31'22.0"	57 ° 09'03.5"	140.9	140.2	нет	ООО «Гео-динамика-М» Топографо-геодезическая съёмка 21 – 24.11.2010 года
4	ЛЭП	66 ° 31'21.6"	57 ° 09'10.1"	143.5	142.8	нет	
5	ЛЭП	66 ° 31'21.1"	57 ° 08'57.2"	132.5	131.8	нет	
6	ЛЭП	66 ° 31'21.0"	57 ° 08'56.6"	132.1	131.4	нет	
7	ЛЭП	66 ° 31'20.7"	57 ° 08'55.5"	133.0	132.3	нет	
8	Мачта освещения	66 ° 31'19.1"	57 ° 09'02.9"	145.7	145.0	нет	
9	Мачта с гро-моотводом	66 ° 31'18.7"	57 ° 08'56.8"	139.4	138.7	нет	
10	ЛЭП	66 ° 31'18.4"	57 ° 09'00.9"	135.6	134.9	нет	
11	ЛЭП	66 ° 31'18.1"	57 ° 08'59.6"	134.1	133.4	нет	
12	ЛЭП	66 ° 30'05.5"	57 ° 09'45.6"	108.6	107.8	нет	
13	ЛЭП	66 ° 30'02.5"	57 ° 09'38.9"	107.1	106.4	нет	
14	ЛЭП	66 ° 29'59.7"	57 ° 09'31.1"	106.5	105.8	нет	
16	ЛЭП	66 ° 29'56.6"	57 ° 09'24.4"	105.6	104.9	нет	
21	ЛЭП	66 ° 29'53.6"	57 ° 09'17.6"	103.9	103.1	нет	
24	ЛЭП	66 ° 29'50.6"	57 ° 09'11.7"	95.5	94.7	нет	
27	ЛЭП	66 ° 29'43.0"	57 ° 08'53.9"	90.1	89.3	нет	
29	ЛЭП	66 ° 29'39.1"	57 ° 08'45.9"	94.2	93.5	нет	
31	ЛЭП	66 ° 29'36.8"	57 ° 08'40.0"	96.3	95.5	нет	
32	ЛЭП	66 ° 29'34.3"	57 ° 08'34.7"	98.8	98.1	нет	
34	ЛЭП	66 ° 29'31.9"	57 ° 08'29.2"	98.0	97.3	нет	
37	ЛЭП	66 ° 29'29.3"	57 ° 08'23.4"	97.9	97.2	нет	
42	ЛЭП	66 ° 29'24.6"	57 ° 08'13.1"	90.3	89.6	нет	
52	ЛЭП	66 ° 29'22.0"	57 ° 08'07.2"	119.5	118.8	нет	
63	ЛЭП	66 ° 29'20.1"	57 ° 08'02.9"	108.6	107.8	нет	
89	ЛЭП	66 ° 29'17.7"	57 ° 08'06.8"	94.9	94.2	нет	
107	ЛЭП	66 ° 29'15.9"	57 ° 08'16.2"	96.5	95.8	нет	
112	ЛЭП	66 ° 29'14.6"	57 ° 08'22.1"	95.1	94.4	нет	
116	ЛЭП	66 ° 29'13.9"	57 ° 08'24.4"	95.1	94.4	нет	
124	ЛЭП	66 ° 29'12.9"	57 ° 08'27.0"	94.2	93.4	нет	
128	ЛЭП	66 ° 29'10.8"	57 ° 08'33.1"	94.6	93.8	нет	
135	ЛЭП	66 ° 29'08.5"	57 ° 08'39.5"	93.5	92.8	нет	
137	ЛЭП	66 ° 29'06.3"	57 ° 08'46.0"	91.9	91.2	нет	
138	ЛЭП	66 ° 29'02.3"	57 ° 12'34.0"	95.6	94.9	нет	
139	ЛЭП	66 ° 28'50.5"	57 ° 12'41.9"	105.0	104.2	нет	
140	ЛЭП	66 ° 28'47.6"	57 ° 12'35.5"	109.9	109.1	нет	
141	ЛЭП	66 ° 28'40.3"	57 ° 12'19.5"	106.0	105.2	нет	
142	ЛЭП	66 ° 28'35.8"	57 ° 12'09.5"	110.3	109.5	нет	
143	ЛЭП	66 ° 28'32.0"	57 ° 12'01.3"	94.8	94.1	нет	
144	ЛЭП	66 ° 28'22.2"	57 ° 11'40.6"	94.0	93.2	нет	
145	Мачта сотовой связи	66 ° 28'16.4"	57 ° 13'10.2"	134.4	133.6	нет	
146	Мачта с гро-моотводом	66 ° 28'10.7"	57 ° 12'30.9"	136.9	136.1	нет	
147	ЛЭП	66 ° 28'08.5"	57 ° 13'38.9"	103.4	102.7	нет	
148	ЛЭП	66 ° 28'07.6"	57 ° 13'16.8"	102.6	101.9	нет	
149	ЛЭП	66 ° 28'06.8"	57 ° 12'55.7"	98.0	97.2	нет	
150	Мачта с гро-моотводом	66 ° 28'04.1"	57 ° 11'40.2"	114.6	113.9	нет	

АНППП Возей 32  
(наименование посадочной площадки)

Дата 09 марта 2011 года

1	2	3	4	5	6	7	8
151	ЛЭП	66 ° 28'03.5"	57 ° 12'51.2"	114.8	114.0	нет	ООО «Гео- динамика-М» Топографо- геодезиче- ская съёмка 21 – 24.11.2010 года
152	ЛЭП	66 ° 28'01.0"	57 ° 12'22.7"	117.5	116.8	нет	
153	ЛЭП	66 ° 27'00.4"	57 ° 12'57.5"	99.8	99.0	нет	
154	Мачта сото- вой связи	66 ° 27'56.1"	57 ° 12'13.3"	137.6	136.8	нет	
155	ЛЭП	66 ° 27'53.7"	57 ° 13'15.8"	100.7	99.9	нет	
156	ЛЭП	66 ° 27'52.6"	57 ° 13'16.9"	100.5	99.7	нет	
157	ЛЭП	66 ° 27'51.4"	57 ° 13'16.7"	100.0	99.2	нет	
158	ЛЭП	66 ° 27'51.3"	57 ° 12'51.0"	98.1	97.3	нет	
159	ЛЭП	66 ° 27'50.2"	57 ° 12'52.0"	97.3	96.5	нет	

АНППП Возей 32  
(наименование посадочной площадки)

Дата 09 марта 2011 года



## 8. МИНИМУМЫ ПОСАДОЧНОЙ ПЛОЩАДКИ

№ п.п.	Наименования аэронавигационных данных (АНД)	Значение элемента АНД	Доказательная документация
1	2	3	4
8.1	Минимумы посадочной площадки для взлета: <u>Н 1; Н 2</u>		
8.1.1	Категория ВС	Вертолёты	Приказ Минтранса России № 128 от 31.07.2009г. ФАП «Подготовка и вы- полнение полетов в ГА РФ»
8.1.1.1	Ннго1) День/Ночь	100/300	
8.1.1.2	Видимость с огнями ВПП (день)	1 000	
8.1.1.3	Видимость с огнями ВПП (ночь)	4 000	
8.1.1.4	Видимость без огней ВПП (день)	1 000	
8.1.1.5	Видимость без огней ВПП (ночь)	4 000	
8.2	Минимумы посадочной площадки для посадки: <u>Н 1; Н 2</u>		
8.2.1	Категория ВС	Вертолёты	Приказ Минтранса России № 128 от 31.07.2009г. ФАП «Подготовка и вы- полнение полетов в гражданской авиации Российской Федера- ции»
8.2.1.1	РМС2), (ИЛС)3), Авт4)	Нет	
8.2.1.2	РМС(ИЛС)Дир5)	Нет	
8.2.1.3	РМС(ИЛС)ПСП6)	Нет	
8.2.1.4	РСП/ОСП	Нет	
8.2.1.5	РСП7)	Нет	
8.2.1.6	ОСП8)	Нет	
8.2.1.7	ОПРС9)	Нет	
8.2.1.8	ОПРС обратного старта	Нет	
8.2.1.9	ВЗП10) День/Ночь	100х1 000/300х4 000	

<sup>1)</sup> **Ннго** – высота нижней границы облаков;

<sup>2)</sup> **РМС** – радиомаячная система посадки;

<sup>3)</sup> **ИЛС** – инструментальная система посадки по приборам;

<sup>4)</sup> **Авт** – автоматический;

<sup>5)</sup> **Дир** – директорный;

<sup>6)</sup> **ПСП** – система посадки по приборам;

<sup>7)</sup> **РСП** – радиолокационная система посадки;

<sup>8)</sup> **ОСП** – система посадки с использованием только дальней и ближней приводных радиостанций;

<sup>9)</sup> **ОПРС** – отдельная приводная радиостанция;

<sup>10)</sup> **ВЗП** – визуальный заход на посадку.

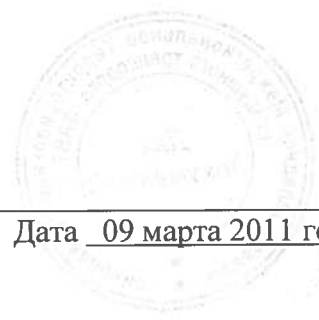


**9. ФИЗИЧЕСКИЕ ХАРАКТЕРИСТИКИ ПП Н 1 / Н 2 ПОСАДОЧНОЙ  
ПЛОЩАДКИ «Возей 32»**  
(наименование посадочной площадки)

№ п.п.	Наименования аэронавигационных данных (АНД)	Значение элемента АНД	Доказательная документация
1	2	3	4
9.1	Обозначение ПП	Н 1	Заключение о прочности ИП ОАО «ПИ и НИИ ВТ «Ленаэропро- ект» от 17.02.2011 г.
9.1.1	Класс ПП	Нет	
9.1.2	Длина ПП (м)	30	
9.1.3	Ширина ПП (м)	30	
9.1.4	Прочность искусственного покрытия ВПП (PCN)	45/R/A/X/T	ООО «Геодина- мика-М» Топографо- геодезическая съёмка 21 – 24.11.2010 года
9.1.5	Координаты ПП <u>Н 1</u> (широта, долгота в градусах, минутах, секундах)	66°29'18.0" N 057° 08' 58.2" E	
9.1.6	Превышение абсолютная высота ПП <u>Н 1</u> (м)	84,5	
9.2	Обозначение ПП	Н 2	Заключение о прочности ИП ОАО «ПИ и НИИ ВТ «Ленаэропро- ект» от 17.02.2011 г.
9.2.1	Класс ПП	Нет	
9.2.2	Длина ПП (м)	24	
9.2.3	Ширина ПП (м)	18	
9.2.4	Прочность искусственного покрытия ВПП (PCN)	45/R/A/X/T	ООО «Геодина- мика-М» Топографо- геодезическая съёмка 21 – 24.11.2010 года
9.2.5	Координаты ПП <u>Н 2</u> (широта, долгота в градусах, минутах, секундах)	66°29'21.3" N 057° 08' 59.8" E	
9.2.6	Превышение абсолютная высота ПП <u>Н 2</u> (м)	83,0	

АНППП Возей 32  
(наименование посадочной площадки)

Дата 09 марта 2011 года



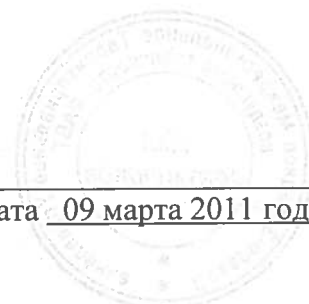
# **10. ОГНИ ПРИБЛИЖЕНИЯ И ОГНИ ПП Н 1 /Н 2 ПОСАДОЧНОЙ ПЛОЩАДКИ «Возей 32»**

(наименование посадочной площадки)

№ п.п.	Наименования аэронавигационных данных (АНД)	Значение элемента АНД	Доказа- тельная докумен- тация
1	2	3	4
<b>10.1</b>	<b>Обозначение ВПП</b>		
10.1.1	Тип системы огней приближения	нет	
10.1.2	Протяженность системы огней приближения	нет	
10.1.3	Сила света системы огней приближения	нет	
10.1.4	Огни порога ВПП (входные)	нет	
10.1.5	Огни фланговых горизонтов зоны приземления	нет	
10.1.6	Система визуальной индикации глиссады	нет	
10.1.7	Наклон глиссады	нет	
10.1.8	Местоположение системы визуальной индикации глиссады	нет	
10.1.9	Протяженность огней зоны приземления ВПП	нет	
10.1.10	Протяженность огней осевой линии ВПП	нет	
10.1.11	Сила света огней осевой линии ВПП	нет	
10.1.12	Интервалы установки огней осевой линии ВПП	нет	
10.1.13	Цвет огней осевой линии ВПП	нет	
10.1.14	Протяженность посадочных (боковых) огней ПП	30/24	
10.1.15	Интервалы установки посадочных (боковых) огней ПП	5/5	
10.1.16	Сила света посадочных (боковых) огней ПП		
10.1.17	Цвет посадочных (боковых) огней ПП	зеленый	
10.1.18	Цвет ограничительных огней ВПП	нет	
10.1.19	Огни фланговых горизонтов зоны торможения	нет	
10.1.20	Протяженность и цвет концевой полосы торможения	нет	

АНППП Возей 32  
(наименование посадочной площадки)

Дата 09 марта 2011 года



# 11. ОРГАНИЗАЦИЯ ВЫПОЛНЕНИЯ ПОЛЕТОВ НА ПОСАДОЧНОЙ ПЛОЩАДКЕ «Возей 32»

(наименование посадочной площадки)

№ п.п.	Наименования аэронавигационных данных (АНД)	Значение элемента АНД	Доказательная документация
1	2	3	4
11.1	Границы района посадочной площадки (при наличии)	нет	
11.1.1	Горизонтальные (широта, долгота в градусах, минутах, секундах)	нет	
11.1.2	Вертикальные (м)	нет	
11.2	Класс воздушного пространства района посадочной площадки	нет	
11.3	Наименование маршрута (при наличии)	нет	
11.3.1	Последовательность точек пути маршрута	нет	
11.4	Абсолютная/относительная высота перехода (м)	нет	

АНППП Возей 32  
(наименование посадочной площадки)

Дата 09 марта 2011 года



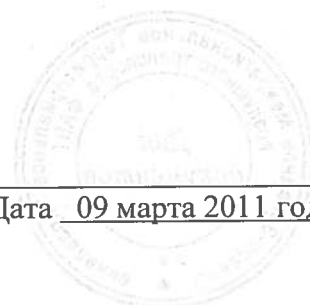


## 12. ЗАПРЕТНЫЕ ЗОНЫ, ЗОНЫ ОГРАНИЧЕНИЯ ПОЛЕТОВ, ПОСТОЯННЫЕ ОПАСНЫЕ ЗОНЫ, СПЕЦИАЛЬНЫЕ ЗОНЫ

Номер зоны	Границы		Регламент работы зо- ны	Вид деятельности
	Горизонтальные (широта, долгота в градусах, ми- нутах, секундах)	Вертикальные (м)		
<b>1</b>	<b>2</b>	<b>3</b>	<b>4</b>	<b>5</b>
нет	нет	нет	нет	нет

АНППП Возей 32  
(наименование посадочной площадки)

Дата 09 марта 2011 года



**13. ДАННЫЕ СРЕДСТВ СВЯЗИ НА ПОСАДОЧНОЙ  
ПЛОЩАДКЕ** «Возей 32»

(наименование посадочной площадки)

Обозначение службы	Позывной	Частота Mhz	Часы работы (UTC) <sup>1)</sup>	Примечание
1	2	3	4	5
нет	нет	нет	нет	нет

<sup>1)</sup> UTC – всемирное координированное время.АНППП Возей 32  
(наименование посадочной площадки)Дата 09 марта 2011 года

# 14. РАДИОНАВИГАЦИОННЫЕ СРЕДСТВА И СРЕДСТВА ПОСАДКИ ПОСАДОЧНОЙ ПЛОЩАДКИ

«Возей 32»

(наименование посадочной площадки)

Тип и категория	Магнитное склонение антенны	Позывной	Частота	Магнитное склонение станции (в градусах)	Превышение передающей антенны (м)	Координаты места установки антенны (широта, долгота в градусах, минутах, секундах)	Часы работы (UTC)	Примечание
1	2	3	4	5	6	7	8	9
нет	нет	нет	нет	нет	нет	нет	нет	нет

АНППП Возей 32  
(наименование посадочной площадки)

Дата 09 марта 2011 года



**15. ПЕРЕЧЕНЬ КАРТ (СХЕМ) ПОСАДОЧНОЙ  
ПЛОЩАДКИ «Возей 32»**  
(наименование посадочной площадки)

- 15.1. КАРТА ПОСАДОЧНОЙ ПЛОЩАДКИ (КРОКИ) (СХЕМА, ФОТОСХЕМА С ПРИВЯЗКОЙ К ХАРАКТЕРНОМУ ОРИЕНТИРУ);
- 15.2. КАРТА РАСПОЛОЖЕНИЯ ПОСАДОЧНОЙ ПЛОЩАДКИ «ВОЗЕЙ 32»;
- 15.3. КАРТА ПРЕПЯТСТВИЙ В R=5 КМ ОТ КОНТРОЛЬНОЙ ТОЧКИ ПОСАДОЧНОЙ ПЛОЩАДКИ;
- 15.4. КАРТА ВИЗУАЛЬНОГО ЗАХОДА НА ПОСАДКУ.



**16. ПЕРЕЧЕНЬ ДОКУМЕНТАЦИИ** «Возей 32»  
(наименование посадочной площадки)

- 16.1. Заключение о прочности искусственных покрытий двух мест стоянок, используемых для взлета и посадки, расположенных на территории Муниципального образования «Усинск» в районе п. Возей Республики Коми на посадочной площадке для вертолетов «ВОЗЕЙ-32» по методу ИКАО (ACN-PCN), ОАО «ПИ и НИИ ВТ «Ленаэропроект» от 17.02.2011г.;
- 16.2. Технический отчет по проведению геодезической съемки высотных объектов в районе посадочной площадки для вертолетов «Возей 32», ООО «Геодинамика-М» 24.11.2010г.;
- 16.3. Акт выбора лесного участка земель лесного фонда № 49 от 20 сентября 2010г.;
- 16.4. Выписка из ЕГРЮЛ.



## Схема посадочной площадки (кроки)

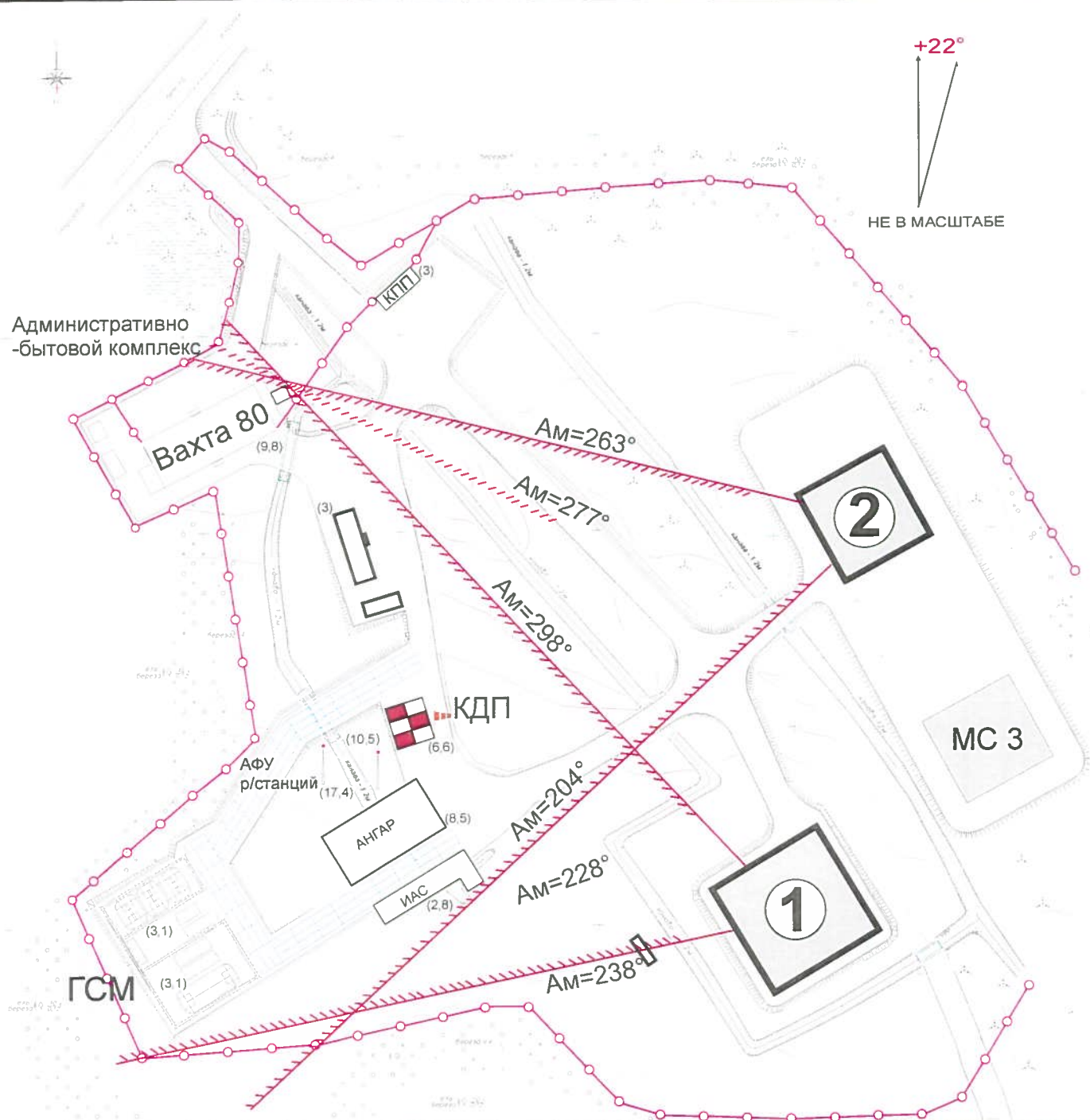
**Возей 32**

Н абс. пл. = 84,5м

66°29'18.0"N

057°08'58.2"E

УСИНСК - район - 129,3



№ п.п.	Координаты	Н абс.	Размеры, м	Классификационное число покрытия (PCN)	Маркировка
Н1 (МС 1)	66°29'18.0"N 057°08'58.2"E	84,5	30 X 30	PCN 45/R/A/X/T	Дневная, ночная
Н2 (МС 2)	66°29'21.2"N 057°08'59.8"E	83,0	20 X 24	PCN 45/R/A/X/T	Дневная, ночная
МС 3	66°29'19.6"N 057°09'02.0"E	81,5	20 X 22	PCN 45/R/A/X/T	Дневная, ночная

Особенности: 1. Взлет и посадка в секторах: Ам=238-298° относительно Н1, Ам=204-263° относительно Н2, **ЗАПРЕЩЕН**

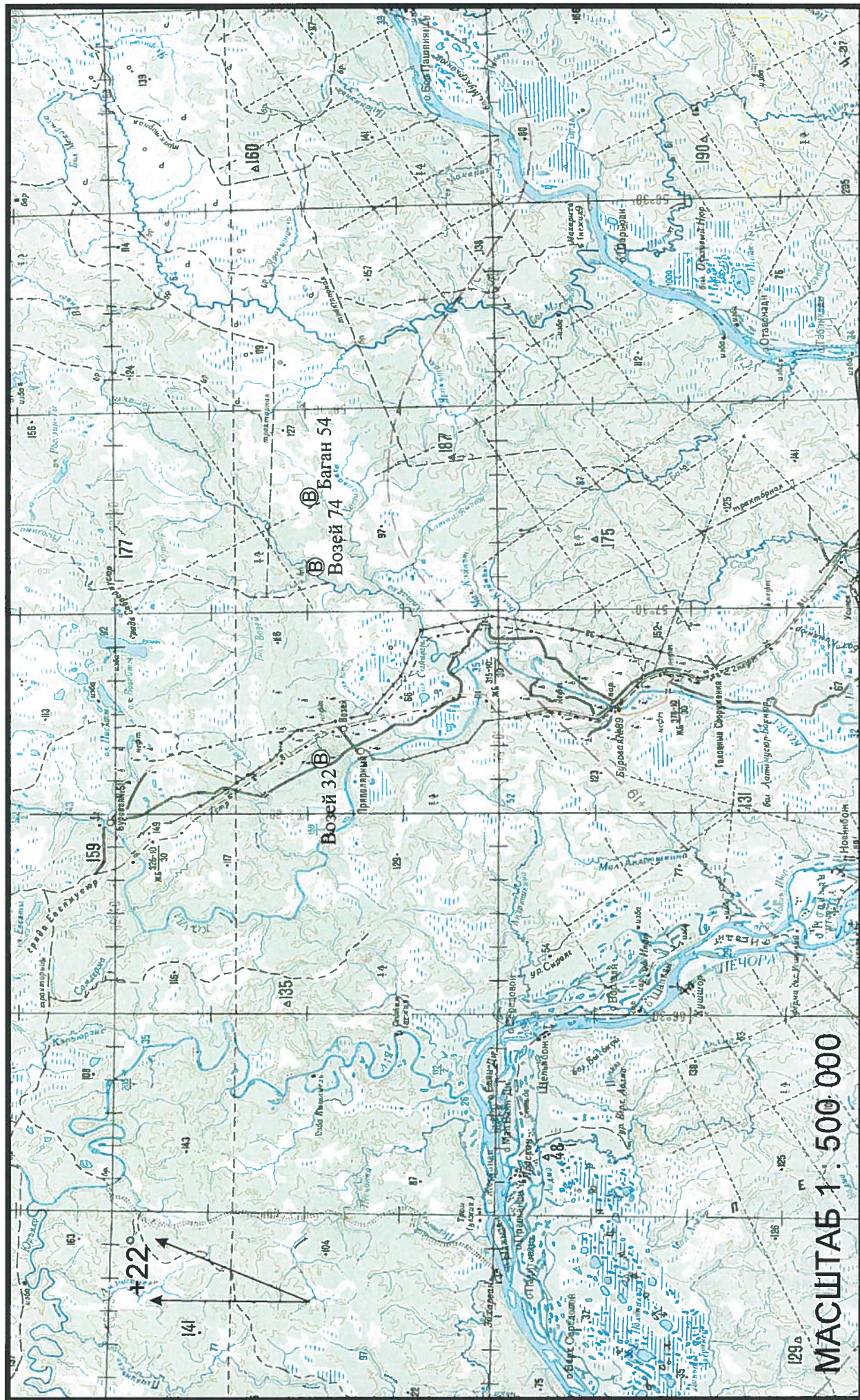
2. Н1, Н2, МС - в зимний период очищаются от снега или укатываются (содержатся под слоем уплотнённого снега)

Главный оператор  
площадки:

ООО "А/К "Северо-Запад"



Карта расположения посадочной площадки "Возей 32"







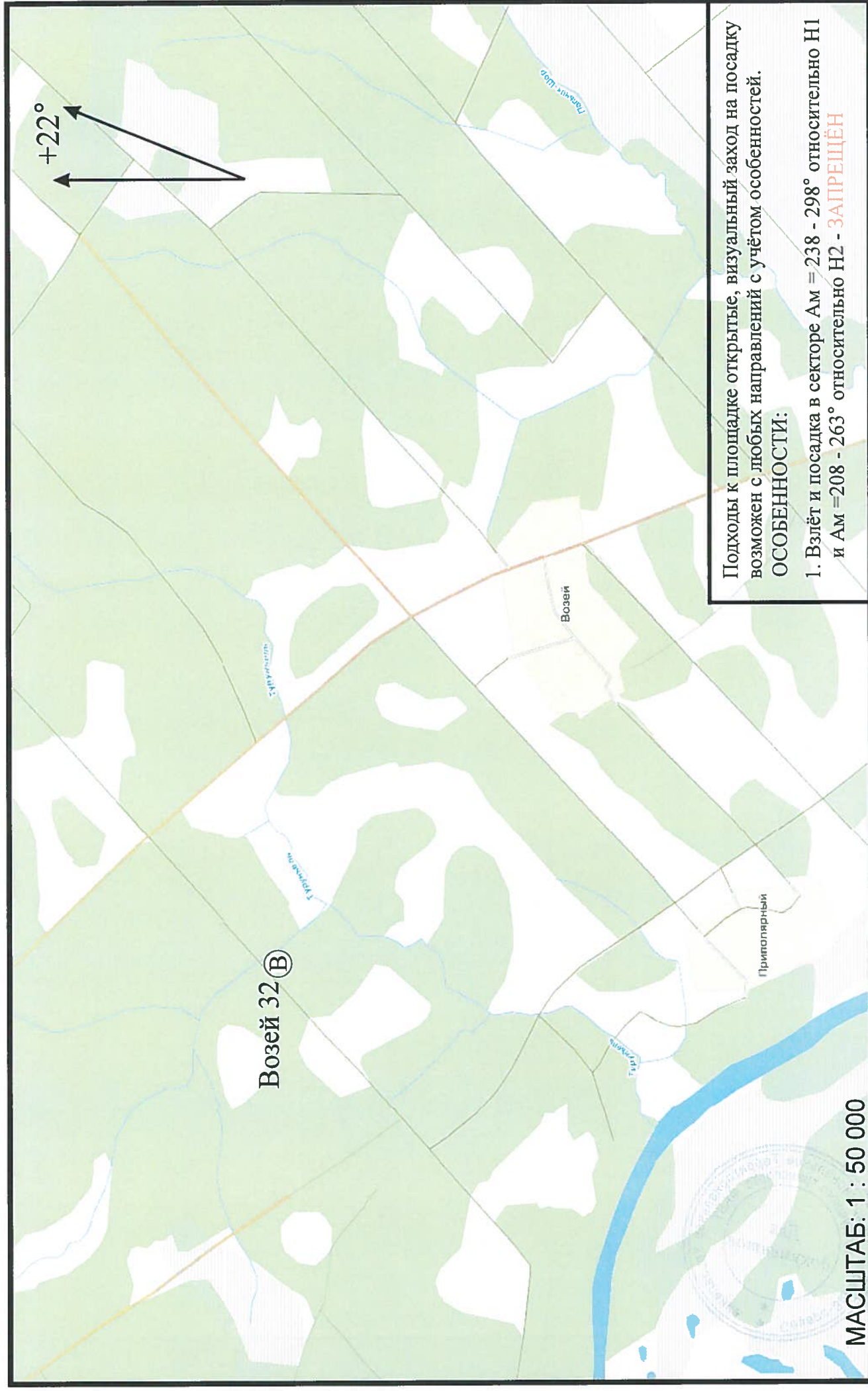
154  
(53,1)

- искусственные препятствие, где 154 - номер в соответствии с каталогом препятствий, а (53,1) - превышение, относительно КТ.

↔ - ЛЭП, искусственные препятствия в соответствии с каталогом препятствий



## Карта визуального захода на посадку “Возей 32”





Общество с ограниченной  
(ООО)

Юридический адрес: Россия, 142700, Москва

Адрес для корреспонденции: 196233, С

Тел./факс (812) 456-37-47/456

ОКПО: 83875687 ОГРН: 1089

17.03.14 № 46

На № \_\_\_\_\_ от \_\_\_\_\_

Уваж

ООО «А/К «Северо-Запад»  
аэронавигационный паспорт посадочной площадки для вертолетов

Приложение:

1. Аэронавигационный паспорт посадочной площадки для вертолётов «Возей 32».


Директор

О.В. Бугаев

(812)456-37-47

В.В. Саврасов

РЕЗОЛЮЦИЯ



Северо-Западное межрегиональное территориальное  
управление воздушного транспорта Федерального  
агентства воздушного транспорта

Согласно Д.С.  
для рассмотрения  
и регистрации

Начальник  
Северо-Западного  
МТУ ВТ Росавиации  О.Т. Гринченко  
«24» 03 2011г.

К Вх. № \_\_\_\_\_ от \_\_\_\_\_ г.  
Срок исполнения  
« \_\_\_\_\_ » \_\_\_\_\_ 2011г.

рации

СЗ МТУ ВТ ФАВТ  
Вх. № 592 Дата 24.03.14



ФЕДЕРАЛЬНОЕ АГЕНТСТВО ВОЗДУШНОГО  
ТРАНСПОРТА (РОСАВИАЦИЯ)

**СЕВЕРО-ЗАПАДНОЕ  
МЕЖРЕГИОНАЛЬНОЕ  
ТЕРРИТОРИАЛЬНОЕ УПРАВЛЕНИЕ  
ВОЗДУШНОГО ТРАНСПОРТА  
ФЕДЕРАЛЬНОГО АГЕНТСТВА  
ВОЗДУШНОГО ТРАНСПОРТА  
(СЗ МТУ ВТ ФАВТ)**

Литейный пр.48, г. Санкт-Петербург, 191014  
тел. 272-01-23 факс 272-50-82  
e-mail rosavia-sz@yandex.ru

ОКПО 87364475 ОГРН 1089847319022  
ИНН /КПП 7841393024 / 784101001

04.05.2014 № 01-11/348

На № 46 от 17.03.2011

О регистрации АНППП

Директору ООО  
«А/К «Северо-Запад»  
Бугаец О.В.

196233 Санкт-Петербург  
Ул. Звездная д. 11 к.1 лит.А, а/я 31

Уважаемый Олег Всеволодович!

Направляю Вам зарегистрированный аэронавигационный паспорт посадочной площадки «Возей 32».

Прошу представить информацию об искусственных препятствиях в радиусе 5 км от КТА посадочной площадки по прилагаемой форме (приложение № 2).

**Приложения:**

1. Аэронавигационный паспорт посадочной площадки «Возей 32» – 1 экз. на 28 л.
2. Форма предоставления данных об искусственных препятствиях 1 экз. на 4 л.

Начальник управления

О.Т. Гринченко

Дрожжин Анатолий Константинович  
(812) 313- 70-52